



Den Europæiske Union ved Den Europæiske Fond for Udvikling af Landdistrikter og Ministeriet for Fødevarer, Landbrug og Fiskeri har deltaget i finansieringen af projektet.

# Konkurrencekraft og bedre sundhed

## Fælles fokus flytter – et samarbejde mellem landmand, dyrlæge og konsulent

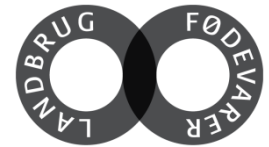
Seniorprojektleder Rikke Ingeman Svarrer

Videncenter for  
Svineproduktion



# Kort om projektet

Videncenter for  
Svineproduktion



- **Baggrund**

- Dyrlæge >< konsulent
- Pris >< kvalitet af rådgivning



- **Formål**

- At højne produktivitet, sundhed og dyrevelfærd gennem koordineret og målrettet rådgivning



- **Succeskriterier**

- Udgift til rådgivning mindst dobbelt tilbage
- 70 % af opsatte mål skal være opnået

- **Svine-tjek**

- Effektmåling



- **10 besætninger indstillet af enten dyrlæge eller konsulent**





**Producenterne skulle  
tættere på!**

# Konkurrencekraft og bedre sundhed

## DYRLÆGE

- Udbytte:
  - ✓ Målrettet efteruddannelse
  - ✓ Kendskab til konsulent-kompetencer
  - ✓ Øget rådgivning
  - ✓ Fælles rådgivningsforløb
- Krav:
  - ✓ Tæt samarbejde med konsulent
  - ✓ Høj faglighed
  - ✓ Ekstra tid på forberedelse og afrapportering

VSP søger besætninger til nyt projekt

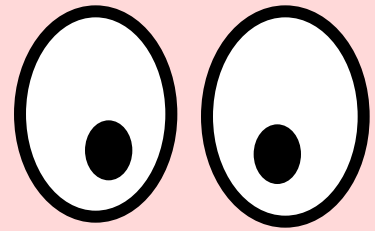
Mere samarbejde mellem dyrlæge og konsulent

## KONSULENT

- Udbytte:
  - ✓ Nye kunder
  - ✓ Fælles rådgivningsforløb
  - ✓ Målrettet efteruddannelse
  - ✓ Kendskab til dyrlæge-kompetencer
- Krav:
  - ✓ Tæt samarbejde med dyrlæge
  - ✓ Høj faglighed
  - ✓ Erfaring m/ at opstille mål og handlingsplaner + følge op

## SOHOLDERENS UDBYTTE

- ❖ Fælles ansvar for aftalte mål
- ❖ Øget fagligt og økonomisk udbytte
- ❖ Fokus på forventningsafstemning og rollefordeling
- ❖ Netværk med andre soholdere
- ❖ Workshop om udbytte af fælles besøg
- ❖ Optimeret produktivitet og bedre bundlinje
- ❖ **Tilskud på op til 50.000 kr.** til delvis dækning af:
  - Fælles rådgivningsindsats
  - SVINE-tjek
  - Deltagelse i ERFA-gruppe



**MÅL**  
At opnå synergi mellem dyrlæge og konsulent til gavn for landmanden

**DEADLINE**  
for tilmelding den 15/3-2012

**START**  
2. kvartal 2012

## KRAV TIL SOHOLDERE

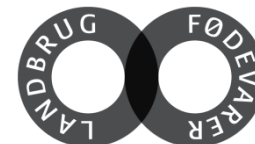
- ❖ Ønske om øget udbytte af rådgivning
- ❖ **Deltagelse i 6 ERFA-møder i Jylland**
- ❖ Løsgående drægtige søer
- ❖ Rådgivningsforløb med dyrlæger og konsulent med minimum 4 fælles rådgivnings-tiltag
- ❖ **Køb af SVINE-tjek - kræver:**
  - E-kontrol med valide data
  - Budget
  - Silokontrol
  - Udspecificeret regnskab - Energi, vedligehold, løn, forsikringer o.a.
- ❖ **Eksponering i form af indlæg, foredrag, artikler o.a.**
- ❖ Deltagelse i spørgeskemaundersøgelser om dyrevelfærd og medarbejdertrivsel
- ❖ Data fra VET-STAT

For flere oplysninger eller tilmelding til projektet.

**Kontakt:**  
**Rikke Ingeman**  
**Svarrer**  
**Mail:** [ris@vft.dk](mailto:ris@vft.dk)  
**Tlf.:** 8740 5365

VSP leverer:  
Projektledelse  
Sikring af optimal start af fælles rådgivningsindsats  
Løbende opfølgning hos konsulenter, dyrlæge og landmand  
Mødeledelse og sekretærarbejde ved ERFA-møder og fælles startbesøg  
Målrettet efteruddannelse

# 2 dele



## ERFA gruppe for deltagere

- 6 ERFA møder med ejerne
  - Opstart og forventningsafstemning
  - Medarbejderhåndtering
  - LEAN tavlekursus
  - Svinetjek
  - Workshop om hvordan vi i fællesskab får viden ud at arbejde på staldgangen
- Fokus på rådgivning, ledelse og medarbejdere
  - De fælles mål skal helt ud på staldgangen!

## Fælles indsats på staldgangen

- Deltagelse af dyrlæge, konsulent, driftsleder, ejer
- Forventningsafstemning
- Spilleregler
- Fælles målsætning
- Dokument-delning
- Logbog
- 4 fælles besøg over 1 år (minimum)

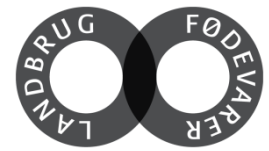




**Vi gør ikke tingene 'som vi plejer'!**

# Opstartsbesøg i besætning

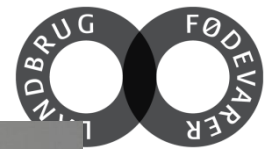
Videncenter for  
Svineproduktion





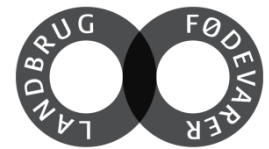
# Opstartsbesøg - prioritering

Videncenter for  
Svineproduktion



**Efterfølgende skulle de selv lave handlingsplaner!**





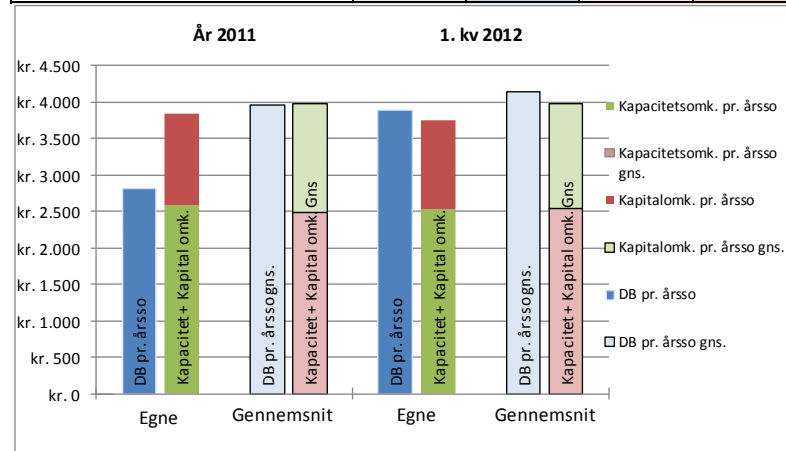
- **Kvartalsvis opgørelse til bundlinjen**
- **Produktionskontrol (tekniske nøgletal) afstemmes med regnskab**
- **Hurtig opfølgning på data fra effektivitetskontrol og budgetkontrol/bogføring**
- **Grundlag for mål, handlingsplaner og opfølgning**

## Sohold

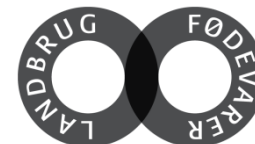
	Ejendommen		Gennemsnit	
	Året 2011	1. kv. 2012	Året 2011	1. kv. 2012
<b>P-kontrollen</b>				
Årssøer inkl. Gylte, stk.	202	204	711	720
Levende fødte pr. kuld	15,60	15,8	15,0	15,2
Døde indtil fravæning, pct.	12,00	15,0	14,0	13,6
Fravænnede grise pr. årssø, stk.	30,10	29,5	29,2	29,7
Producerede grise pr årssø	29,30	29,1	28,8	28,8
FES pr. årssø	1.609	1.618	1.579	1.634
Kr. pr. FEs so foder	1,63	1,64	1,82	1,73
FE/kg tilvækst, smågrise	2,01	2,10	1,94	2,01
Døde efter fravæning, pct.	2,60	2,20	2,47	2,81
Salgspris smågrise	368,32	409	367	407
Producerede grise pr årssø	29,3	29,1	28,8	28,8

### Pr. årssø

<b>Bruttoudbytte</b>	<b>11.190</b>	<b>11.609</b>	<b>11.006</b>	<b>11.013</b>
Foder - søer	2.640	2.821	2.921	3.027
Foder - smågrise	4.262	4.104	3.077	2.845
Dyrlæge	149	62	88	88
Medicin og vacciner	409	483	375	383
Diverse	625	54	316	216
<b>Dækningsbidrag</b>	<b>2.814</b>	<b>3.898</b>	<b>3.969</b>	<b>4.151</b>
Energi	497	421	610	598
Vedligehold	325	373	268	254
Løn inkl. ejer aflønning	1.763	1.741	1.620	1.698
<b>Kapacitetsomkostninger</b>	<b>2.585</b>	<b>2.535</b>	<b>2.498</b>	<b>2.550</b>
Afskrivninger	787	779	888	877
Leje af stald	-	-	15	20
Forrentning	481	449	584	542
<b>Kapitalomkostninger</b>	<b>1.268</b>	<b>1.228</b>	<b>1.486</b>	<b>1.439</b>
<b>Resultat</b>	<b>-1.039</b>	<b>135</b>	<b>-16</b>	<b>162</b>



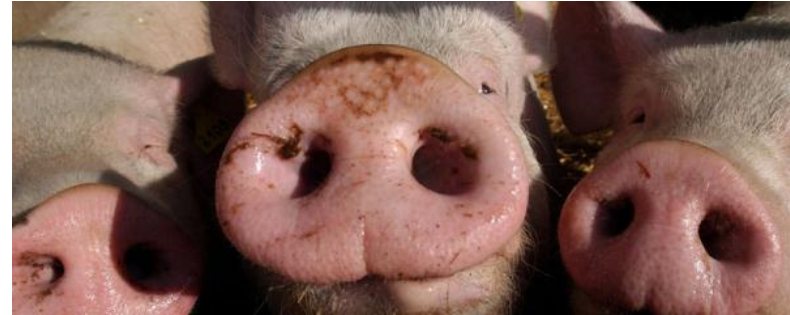
Videncenter for  
Svineproduktion





# Hvor er vi så nu?

- Halvvejs
- 9 besætninger er stadig med
- Stort fokus på medarbejdere
- ERFA møder er med til at holde fokus!
- Jeg er langt mere direkte involveret end sædvanе
- Kommunikation er en svær størrelse
- Svinetjek er et godt værktøj, der dog giver udfordringer



# Tak fordi jeg måtte komme

Videncenter for  
Svineproduktion

